

Mosaic Video&Video

Una suite di prodotti per la gestione della videosorveglianza e videocomunicazione aziendale

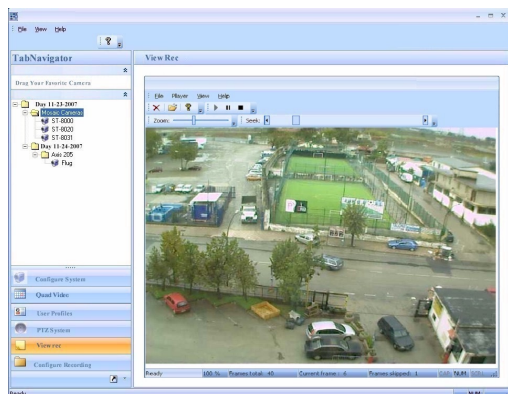


La videosorveglianza è cambiata e voi?

BitCam e' un prodotto software che permette di risolvere in maniera semplice e completa la gestione della sorveglianza di piccole e grandi strutture.

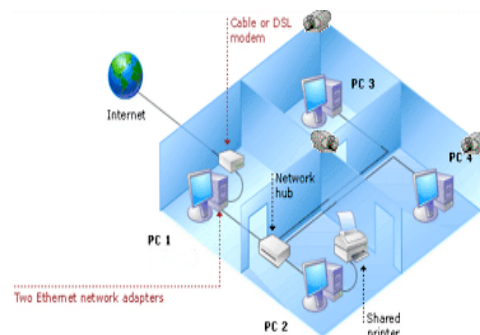
Bitcam è un sistema computerizzato di videosorveglianza attiva, che fa uso di telecamere digitali IP in grado di riprendere e registrare immagini, di rilevare allarmi e di inviare segnalazioni telematiche. La gestione della catalogazione delle immagini avviene seguendo lo schema ore/minuti/secondi, con la possibilità di schedulare le registrazioni in maniera programmata e/o su allarme.

Non vi sono limiti per gli archivi immagini unico limite lo spazio disco, il sistema automaticamente effettua la rotazione e lo svecchiamento delle giornate più datate. La registrazione è completamente slegata da interventi umani a differenza dei sistemi analogici dove è indispensabile il cambio cassetta da parte di un operatore.



La funzione QUADrante offre la possibilità di visualizzare su un monitor le immagini riprese da più telecamere fino ad un massimo di 64 in contemporanea.

- Visualizza e registra le immagini video in arrivo da telecamere IP
- Modi di registrazione multipli : continuo, schedulazione oraria, su allarme da sensori e/o motion detection
- Registrazione di qualità con standard Motion JPEG
- Il software non ha limitazioni di Registrazione
- Funzioni avanzate multiple di ricerca sugli archivi eventi e video
- Possibilità di controllo attività tramite log



- Remote access via internet
- Funzioni di controllo telecamere motorizzate PTZ con mouse e joystick
- Invio Allarmi in rete Lan/Wan
- Multilingua Italiano e Inglese
- Conforme legge Privacy Art.13 d.Lg.n 196/2003



Bitspot per comunicare i tuoi messaggi.

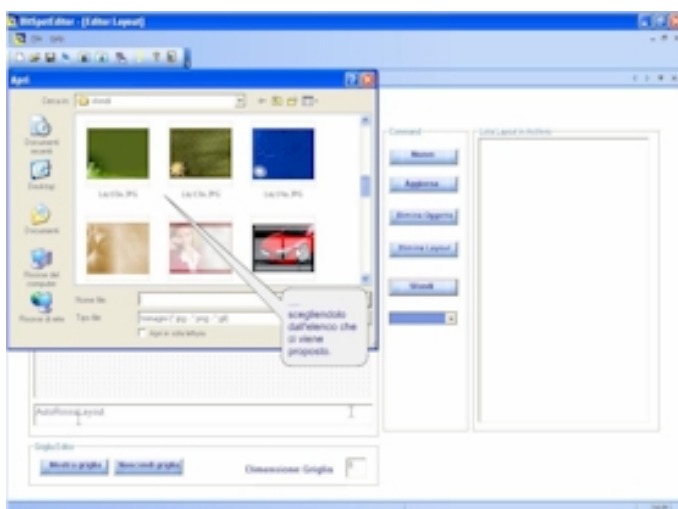
BITSPOT è un sistema di visual signage (Video Comunicazione Digitale)

Bitspot risponde appieno alle esigenze di comunicare contenuti in una moderna attività commerciale, la facilità di utilizzo e le potenzialità operative permettono la programmazione dei contenuti, la gestione differenziata di monitor distribuiti, la possibilità di preparare slide promozionali, visualizzare immagini dalle telecamere di vigilanza ed attivare in caso di esigenze una gestione eliminacode con messaggi vocali programmabili.

Lo schermo può essere suddiviso in 2 tipologie di visualizzazione.

Un'area(IPTV) è usata per la trasmissione dei contenuti audiovisivi(palinsesto di intrattenimento) e spot pubblicitari ,la cui durata e frequenza dei passaggi è curata dal centro servizi.

La seconda area video può essere gestita dal conduttore del servizio che potrà pubblicare spot visibili solo localmente.



Bitc@m Specifiche Tecniche

Registrazione FPS	FPS >500 su Hardware consigliato da Bitsolution	Utenze	Gestione utenti con profilo per accesso alle risorse video e archivio video
Storage	Illimitato dipende solo dallo spazio disco, possono essere riservate quote per ogni telecamera	Remote Access	Client Internet per la visualizzazione da remoto delle telecamere Live e dei VideoClip registrati
Numero camere gestite	Max 64 per Server, su Hardware raccomandato da Bitsolution	Sicurezza	Tutti gli accessi sono assicurati da profili utenti con password
Compressione Video	Registrazione MJPEG, Live video MJPEG/MPEG-4	Sicurezza Archivi	Tutte le immagini video sono criptate con algoritmo proprietario e non accessibile da entità non autorizzate
Risoluzione	Fino a MegaPixel dipende dalla telecamera	Privacy	Il software rispetta tutte le direttive imposte dal garante della privacy
Live View	Fino a 64 camera gestisce wide-screen, numero di camere visualizzabili programmabile dall'utente	Linguaggio	Italiano e Inglese
Multi-Monitor	Gestisce più monitor di visualizzazione sullo stesso PC	Installazione	. Ricerca e riconoscimento telecamere via wizard
Guard-Tour	Gestisce sequenze video programmabili dall'utente per la realizzazione di tour	Log	Tutti gli eventi di malfunzionamento vengono gestiti da archivi di Log
PTZ	Gestito con joystick e/o Mouse	License	Licenza base di 4 telecamere incrementabile con l'acquisto di singole licenze aggiuntive per telecamera
Registrazione	continua ciclica impostata su numero di giorni con ricoprimento automatico degli archivi. Schedulazione registrazione per data/ora.	Protezione	Software protetto da copia ed accesso illegale via Master-Key (Dongle)
Registrazione	Su allarmi con eventi da MotionDetection e/o input da sensori esterni	Requisiti minimi di sistema	XP Professional(SP2), 2000 (SP4), 2003 Server(SP1), TCP/IP, Internet Information Services(IIS) per clientWEB
Notifica Allarmi	E-mail, broadcast client rete windows	Requisiti minimi Hardware per un sistema con 32 telecamere	Dual Core, 1,8 Ghz, 2 GB Ram, Scheda video 64MB, HardDisk secondo le esigenze di archiviazione
Playback	Visione e ricerca di un filmato per Telecamera/evento/data/ora	Hard Disk raccomandati	Hd aggiuntivo per le registrazioni, è possibile usare NAS
VideoClip	Export di filmati in formato Avi	Requisiti Hardware Minimi	Pentium 4 2Ghz 512 Mb Ram Hard Disk 80GB
Image	Export di immagini in formato Jpeg	Incluso nell'applicazione	1 Client di visualizzazione su rete Lan Client web illimitati